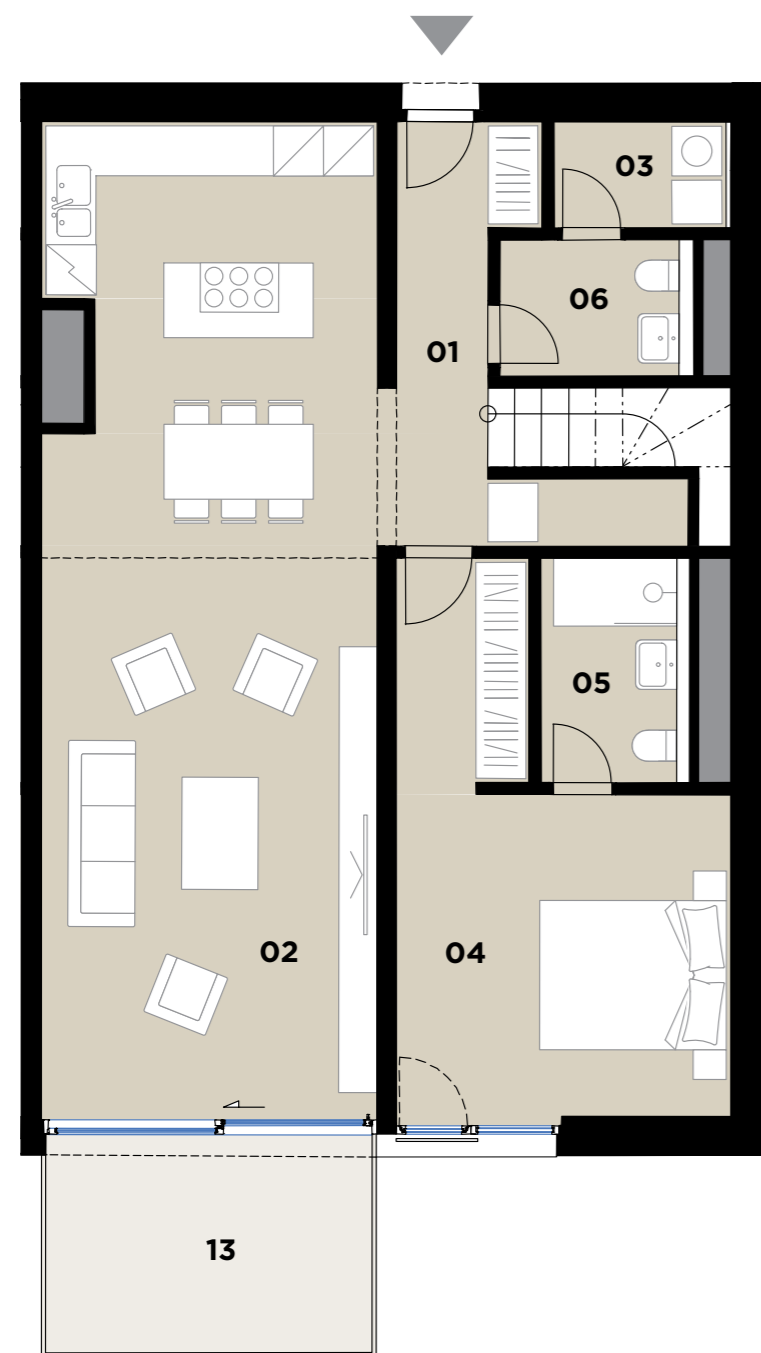


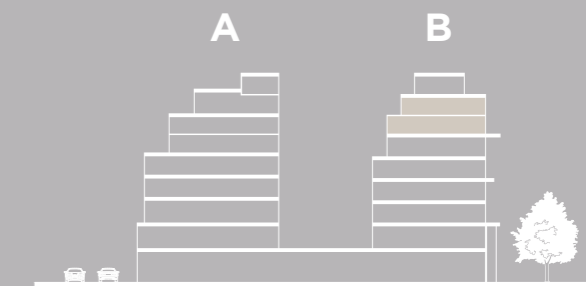
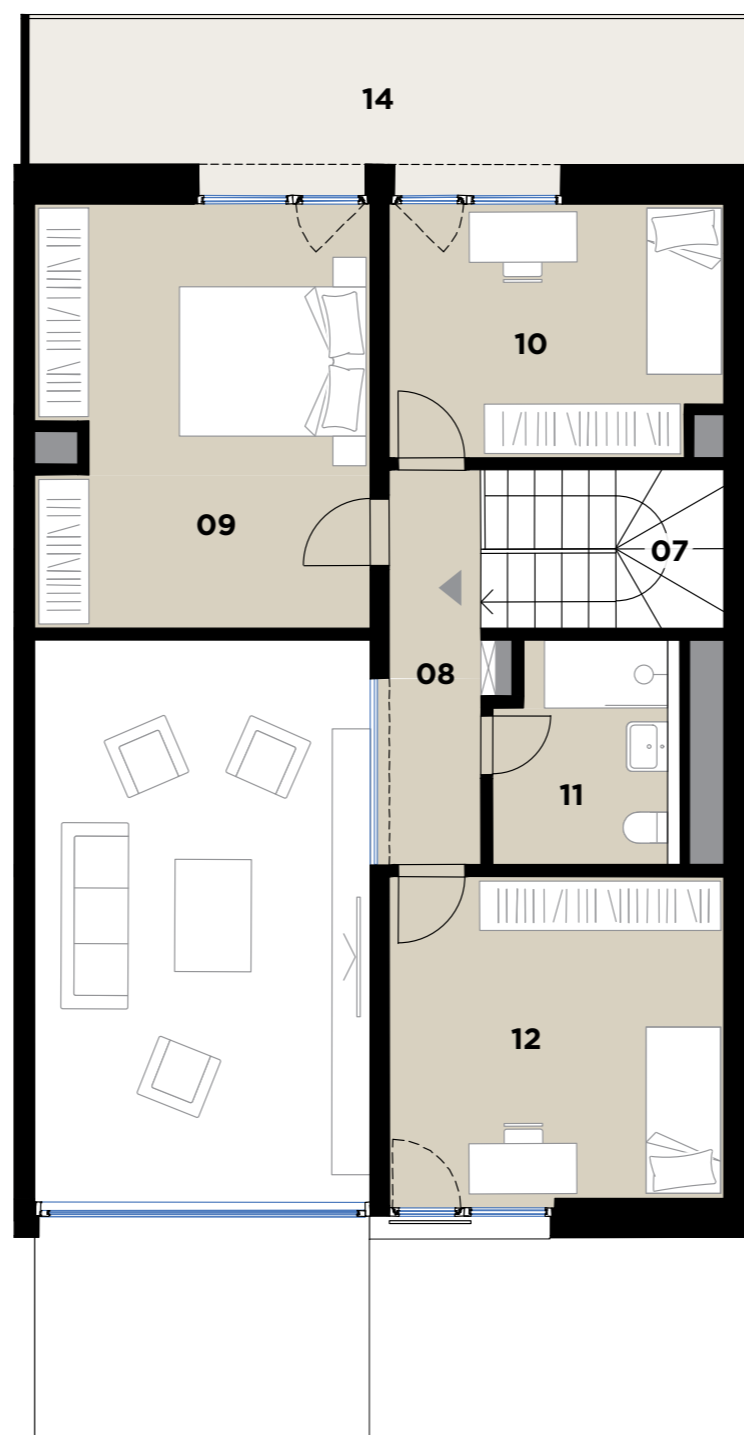
**B714** \ 5+kk mezonet \ 159,7 m<sup>2</sup> \ 7-8.NP

**DVA DOMY**

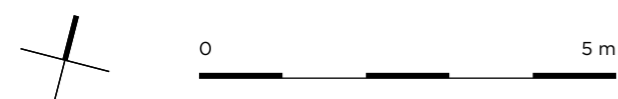
7.NP



8.NP



01	Předsíň / Hall	9,0 m <sup>2</sup>
02	Obytný prostor + KK / Living Room + Kitchen	47,3 m <sup>2</sup>
03	Šatna / Cloakroom	4,4 m <sup>2</sup>
04	Ložnice / Bedroom	15,8 m <sup>2</sup>
05	Koupelna / Bathroom	4,6 m <sup>2</sup>
06	WC	6,3 m <sup>2</sup>
07	Schodiště / Staircase	5,6 m <sup>2</sup>
08	Chodba / Corridor	6,5 m <sup>2</sup>
09	Ložnice / Bedroom	20,2 m <sup>2</sup>
10	Ložnice / Bedroom	12,0 m <sup>2</sup>
11	Koupelna / Bathroom	5,5 m <sup>2</sup>
12	Ložnice / Bedroom	15,7 m <sup>2</sup>
<b>OBYTNÁ PLOCHA / LIVING AREA</b>		<b>152,9 m<sup>2</sup></b>
Svislé konstrukce / Vertical Structures		8,7 m <sup>2</sup>
<b>PLOCHA BYTU / APARTMENT AREA</b>		<b>159,7 m<sup>2</sup></b>
13	Balkon / Balcony	11,2 m <sup>2</sup>
14	Lodžie / Loggia	17,2 m <sup>2</sup>
<b>PLOCHA CELKEM / TOTAL AREA</b>		<b>188,1 m<sup>2</sup></b>



Podlahová plocha bytu dle platných právních předpisů (nařízení vlády č. 366/2013 Sb.) znamená celkovou plochu všech místností bytu a také plochy pod nosnými i nenosnými zdmi, přízdívkami a jádry (zde označené jako svislé konstrukce). Jedná se o plochu, která je vymezená obvodovými zdmi bytu. Plochy jednotlivých místností jsou pouze orientační. Vyobrazené zařízení v plánech bytů (nábytek, kuch. linka, el. spotřebiče atd.) není součástí dodávky. Rozsah dodávky je specifikován ve standardu. Investor si vyhrazuje právo na drobné úpravy.

[www.dvadomy.cz](http://www.dvadomy.cz)

Karlín Group

