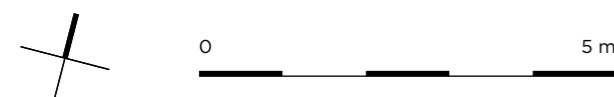
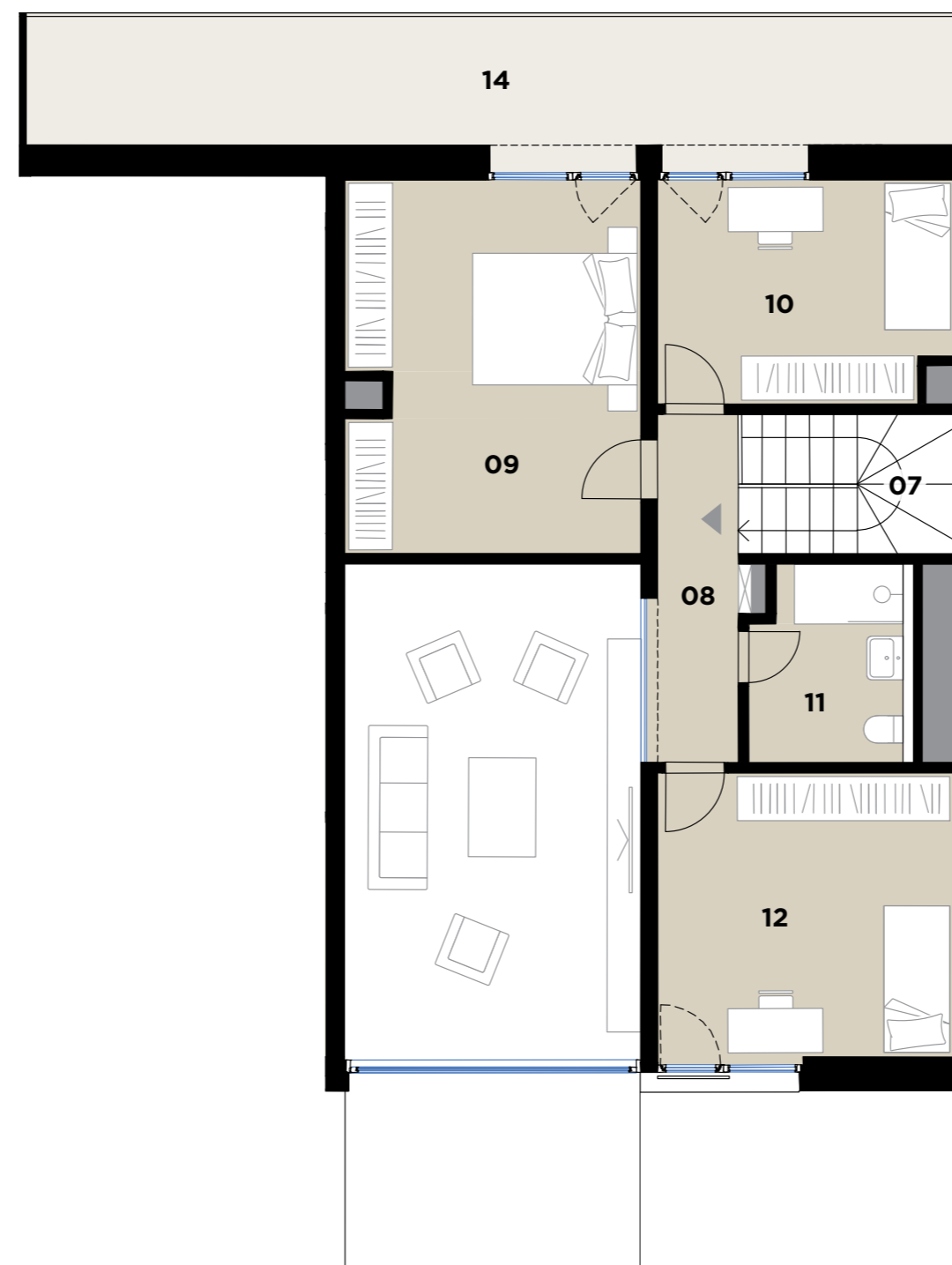
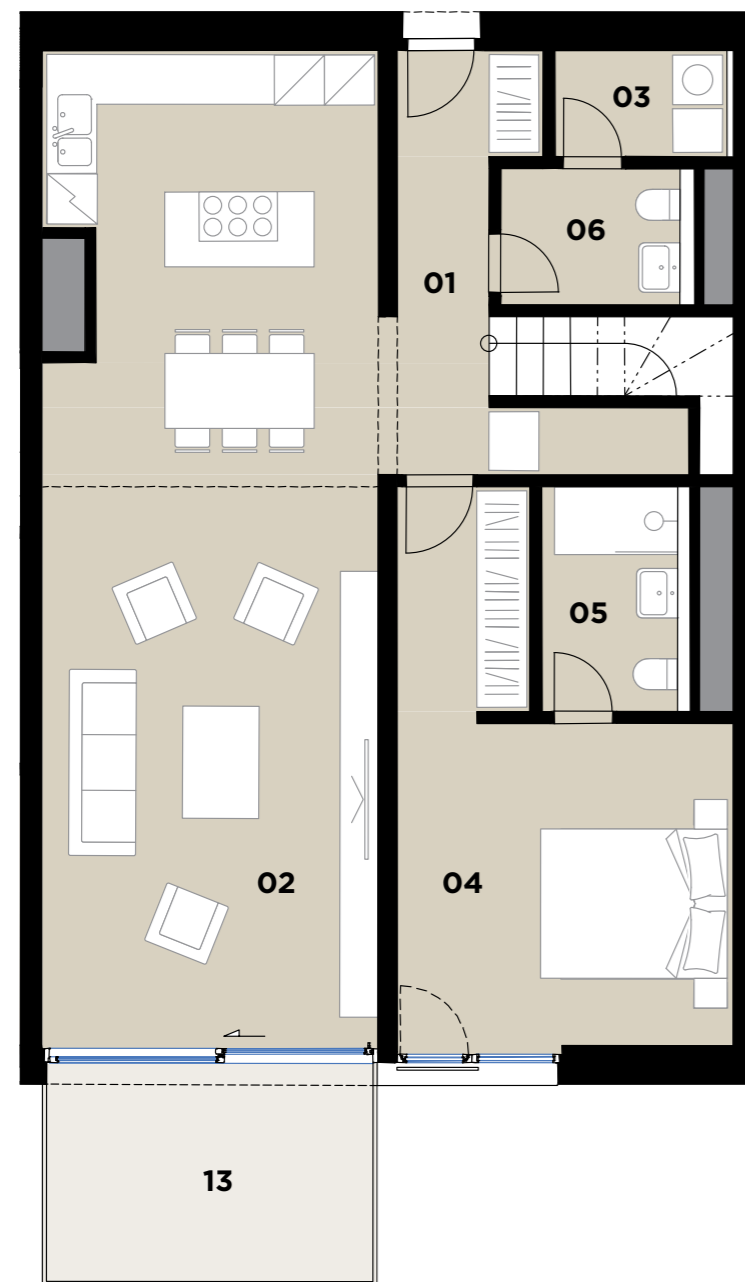


B713 \ 5+kk mezonet \ 160,2 m² \ 7-8.NP

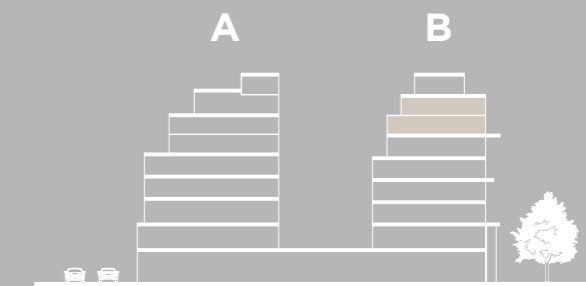
DVA DOMY

7.NP

8.NP



Podlahová plocha bytu dle platných právních předpisů (nařízení vlády č. 366/2013 Sb.) znamená celkovou plochu všech místností bytu a také plochy pod nosnými i nenosnými zdmi, přízdívkami a jádry (zde označené jako svislé konstrukce). Jedná se o plochu, která je vymezená obvodovými zdmi bytu. Plochy jednotlivých místností jsou pouze orientační. Vyrobené zařízení v plánech bytů (nábytek, kuch. linka, el. spotřebiče atd.) není součástí dodávky. Rozsah dodávky je specifikován ve standardu. Investor si vyhrazuje právo na drobné úpravy.



01	Předsíň / Hall	9,0 m ²
02	Obytný prostor + KK / Living Room + Kitchen	47,3 m ²
03	Šatna / Cloakroom	4,4 m ²
04	Ložnice / Bedroom	15,9 m ²
05	Koupelna / Bathroom	4,6 m ²
06	WC	6,3 m ²
07	Schodiště / Staircase	5,6 m ²
08	Chodba / Corridor	6,5 m ²
09	Ložnice / Bedroom	20,2 m ²
10	Ložnice / Bedroom	12,0 m ²
11	Koupelna / Bathroom	5,5 m ²
12	Ložnice / Bedroom	15,8 m ²
OBYTNÁ PLOCHA / LIVING AREA		153,1 m²
Svislé konstrukce / Vertical Structures		9,0 m ²
PLOCHA BYTU / APARTMENT AREA		160,2 m²
13	Balkon / Balcony	11,2 m ²
14	Lodžie / Loggia	24,4 m ²
PLOCHA CELKEM / TOTAL AREA		195,8 m²

