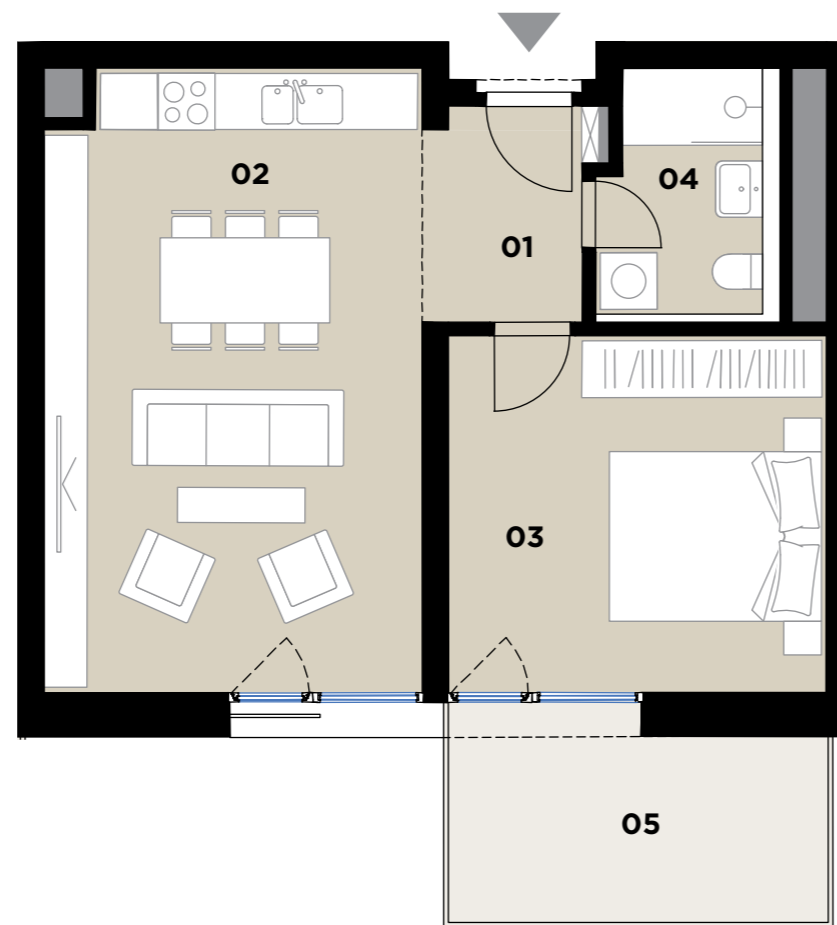
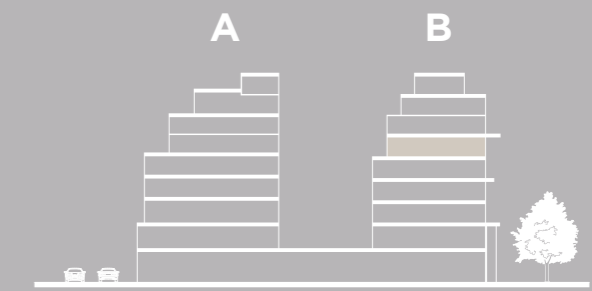
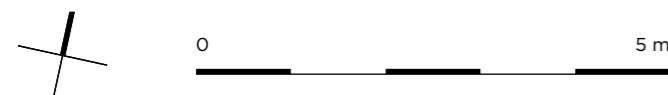


**B615** \ 2+kk \ 51,9 m<sup>2</sup> \ 6.NP

**DVA DOMY**



01	Předsíň / Hall	4,2 m <sup>2</sup>
02	Obytný prostor + KK / Living Room + Kitchen	26,1 m <sup>2</sup>
03	Ložnice / Bedroom	15,1 m <sup>2</sup>
04	Koupelna / Bathroom	4,4 m <sup>2</sup>
<b>OBYTNÁ PLOCHA / LIVING AREA</b>		<b>49,8 m<sup>2</sup></b>
	Svislé konstrukce / Vertical Structures	2,1 m <sup>2</sup>
<b>PLOCHA BYTU / APARTMENT AREA</b>		<b>51,9 m<sup>2</sup></b>
05	Balkon / Balcony	9,0 m <sup>2</sup>
<b>PLOCHA CELKEM / TOTAL AREA</b>		<b>60,9 m<sup>2</sup></b>



Podlahová plocha bytu dle platných právních předpisů (nařízení vlády č. 366/2013 Sb.) znamená celkovou plochu všech místností bytu a také plochy pod nosnými i nenosnými zdmi, přízdívkami a jádry (zde označené jako svislé konstrukce). Jedná se o plochu, která je vymezená obvodovými zdmi bytu. Plochy jednotlivých místností jsou pouze orientační. Vyobrazené zařízení v plánech bytů (nábytek, kuch. linka, el. spotřebiče atd.) není součástí dodávky. Rozsah dodávky je specifikován ve standardu. Investor si vyhrazuje právo na drobné úpravy.

[www.dvadomy.cz](http://www.dvadomy.cz)

Karlín Group

