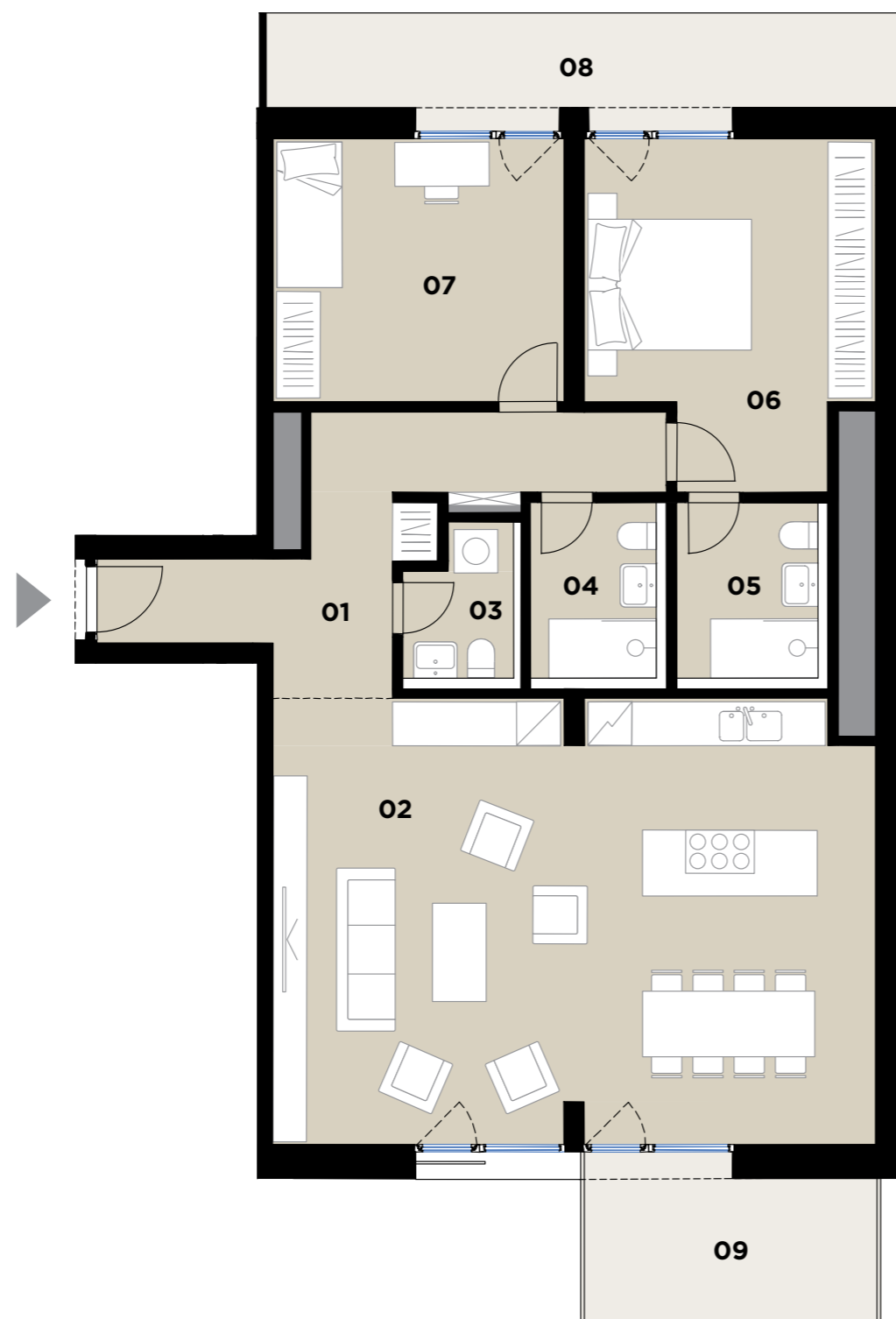


B614 \ 3+kk \ 113 m² \ 6.NP

DVA DOMY



Podlahová plocha bytu dle platných právních předpisů (nařízení vlády č. 366/2013 Sb.) znamená celkovou plochu všech místností bytu a také plochy pod nosnými i nenosnými zdmi, přízdívkami a jádry (zde označené jako svislé konstrukce). Jedná se o plochu, která je vymezená obvodovými zdmi bytu. Plochy jednotlivých místností jsou pouze orientační. Vyobrazené zařízení v plánech bytů (nábytek, kuch. linka, el. spotřebiče atd.) není součástí dodávky. Rozsah dodávky je specifikován ve standardu. Investor si vyhrazuje právo na drobné úpravy.

| | | |
|-------------------------------------|---|----------------------------|
| 01 | Předsíň / Hall | 13,7 m ² |
| 02 | Obytný prostor + KK / Living Room + Kitchen | 49,9 m ² |
| 03 | WC | 3,0 m ² |
| 04 | Koupelna / Bathroom | 4,3 m ² |
| 05 | Koupelna / Bathroom | 4,8 m ² |
| 06 | Ložnice / Bedroom | 17,1 m ² |
| 07 | Ložnice / Bedroom | 14,4 m ² |
| OBYTNÁ PLOCHA / LIVING AREA | | 107,2 m² |
| | Svislé konstrukce / Vertical Structures | 5,8 m ² |
| PLOCHA BYTU / APARTMENT AREA | | 113,0 m² |
| 08 | Lodžie / Loggia | 12,6 m ² |
| 09 | Balkon / Balcony | 9,0 m ² |
| PLOCHA CELKEM / TOTAL AREA | | 134,6 m² |

www.dvadomy.cz

Karlín Group

