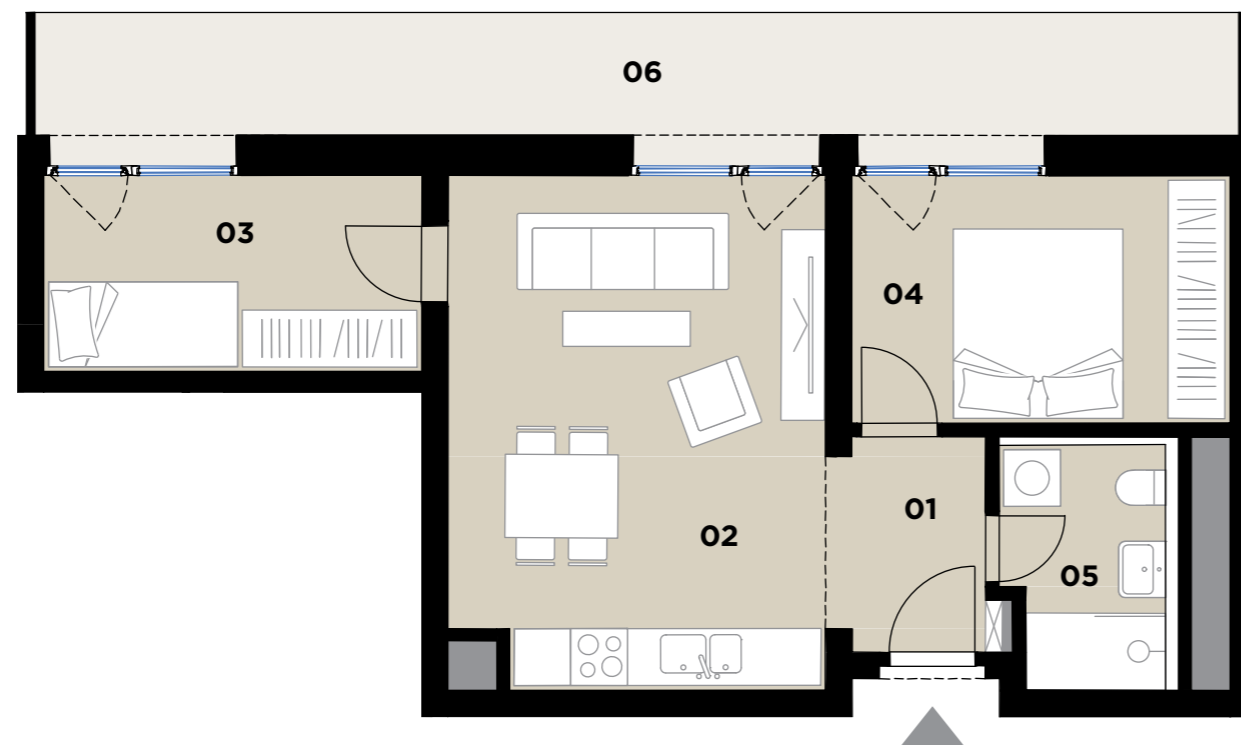
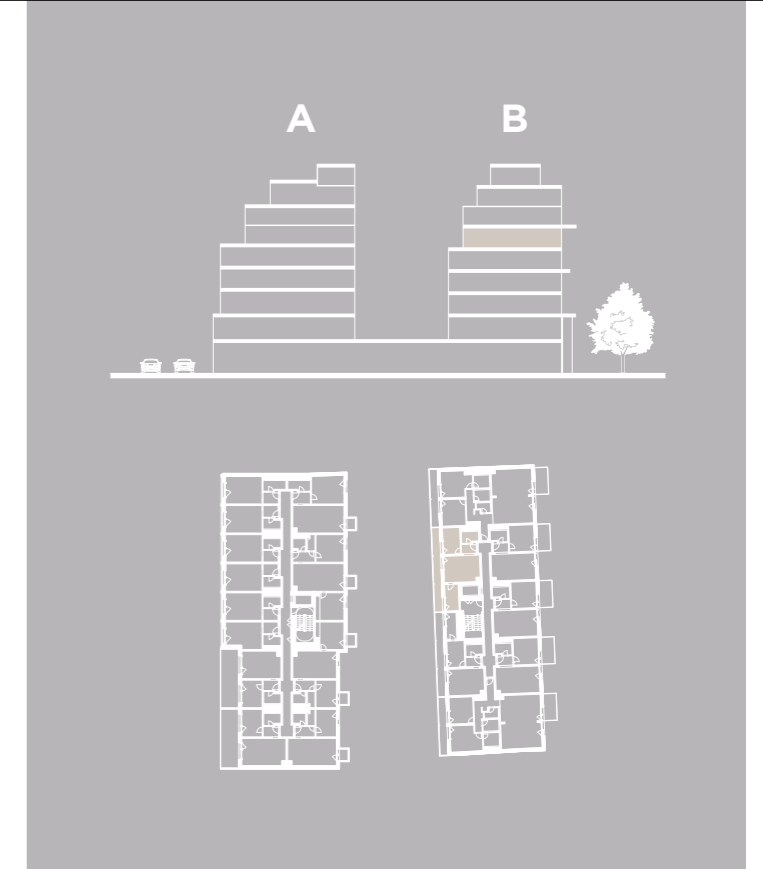


B613 \ 2+kk \ 51,1 m² \ 6.NP

DVA DŮMY



01	Předsíň / Hall	4,1 m ²
02	Obytný prostor + KK / Living Room + Kitchen	21,3 m ²
03	Šatna / Cloakroom	8,3 m ²
04	Ložnice / Bedroom	10,5 m ²
05	Koupelna / Bathroom	4,4 m ²
OBYTNÁ PLOCHA / LIVING AREA		48,6 m²
	Svislé konstrukce / Vertical Structures	2,5 m ²
PLOCHA BYTU / APARTMENT AREA		51,1 m²
06	Lodžie / Loggia	18,6 m ²
PLOCHA CELKEM / TOTAL AREA		69,7 m²



Podlahová plocha bytu dle platných právních předpisů (nařízení vlády č. 366/2013 Sb.) znamená celkovou plochu všech místností bytu a také plochy pod nosnými i nenosnými zdmi, přízdívkami a jádry (zde označené jako svislé konstrukce). Jedná se o plochu, která je vymezená obvodovými zdmi bytu. Plochy jednotlivých místností jsou pouze orientační. Vyobrazené zařízení v plánech bytů (nábytek, kuch. linka, el. spotřebiče atd.) není součástí dodávky. Rozsah dodávky je specifikován ve standardu. Investor si vyhrazuje právo na drobné úpravy.

www.dvadomy.cz

Karlín Group

