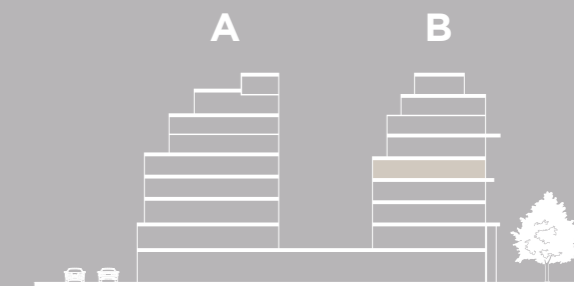
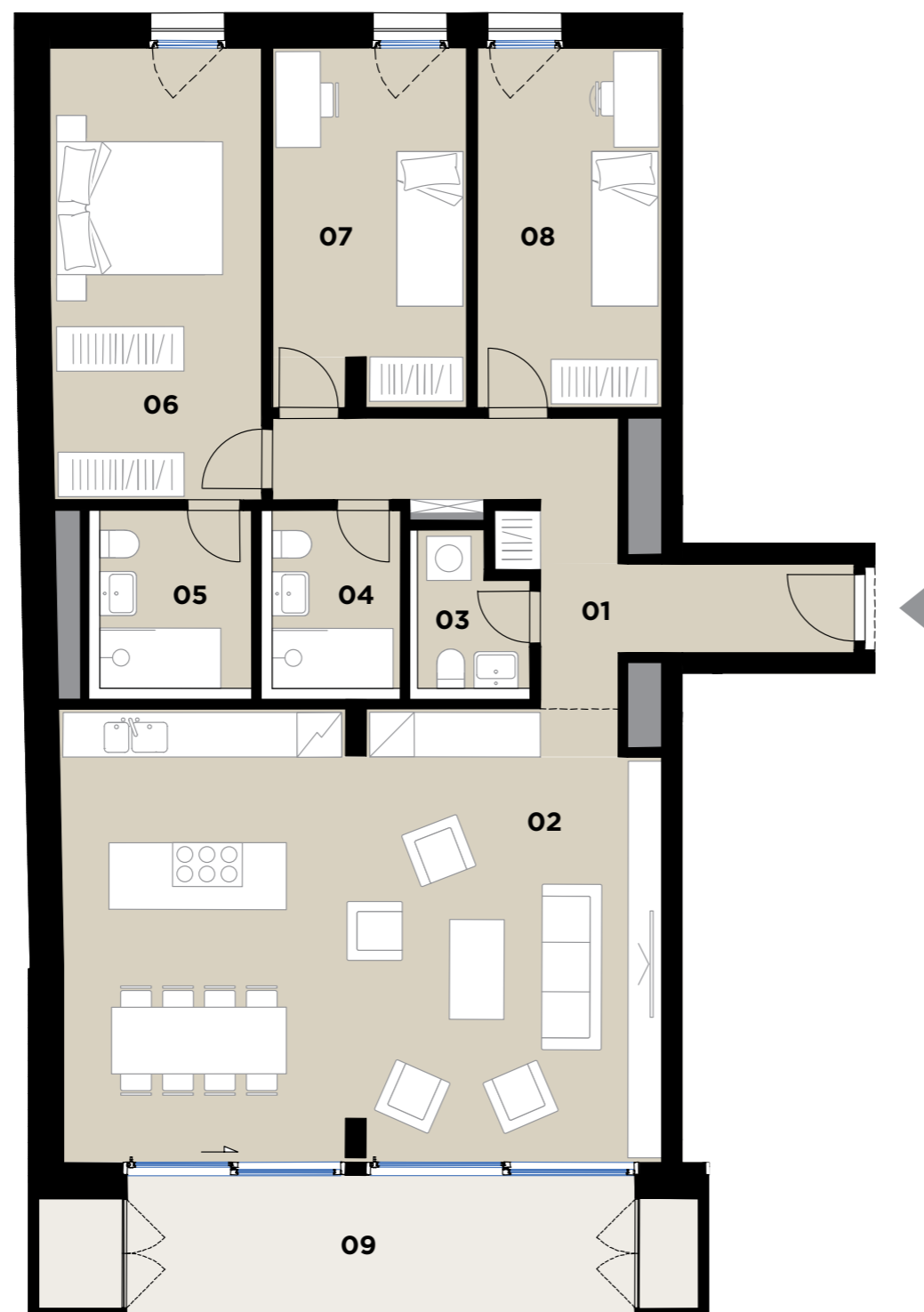
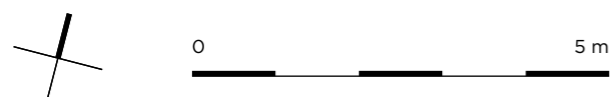


B518 \ 4+kk \ 123 m² \ 5.NP

DVA DOMY



01	Předsíň / Hall	13,3 m ²
02	Obytný prostor + KK / Living Room + Kitchen	49,2 m ²
03	WC	3,0 m ²
04	Koupelna / Bathroom	4,3 m ²
05	Koupelna / Bathroom	5,1 m ²
06	Ložnice / Bedroom	17,5 m ²
07	Ložnice / Bedroom	12,6 m ²
08	Ložnice / Bedroom	12,1 m ²
OBYTNÁ PLOCHA / LIVING AREA		117,1 m²
Svislé konstrukce / Vertical Structures		5,9 m ²
PLOCHA BYTU / APARTMENT AREA		123,0 m²
09	Balkon / Balcony	16,5 m ²
PLOCHA CELKEM / TOTAL AREA		139,5 m²



Podlahová plocha bytu dle platných právních předpisů (nařízení vlády č. 366/2013 Sb.) znamená celkovou plochu všech místností bytu a také plochy pod nosnými i nenosnými zdmi, přízdívkami a jádry (zde označené jako svislé konstrukce). Jedná se o plochu, která je vymezená obvodovými zdmi bytu. Plochy jednotlivých místností jsou pouze orientační. Vyrobené zařízení v plánech bytů (nábytek, kuch. linka, el. spotřebiče atd.) není součástí dodávky. Rozsah dodávky je specifikován ve standardu. Investor si vyhrazuje právo na drobné úpravy.

www.dvadomy.cz

Karlín Group

