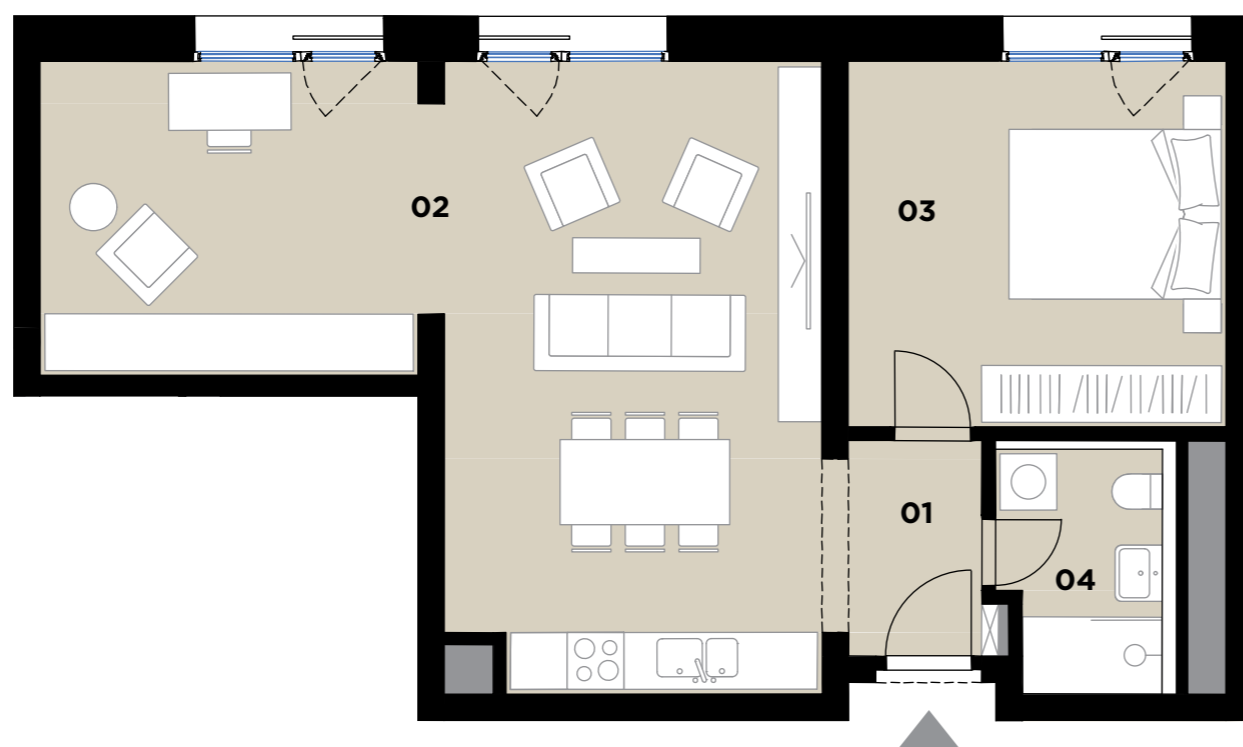


**B513** \ 2+kk \ 66,8 m<sup>2</sup> \ 5.NP

**DVA DŮMY**



Podlahová plocha bytu dle platných právních předpisů (nařízení vlády č. 366/2013 Sb.) znamená celkovou plochu všech místností bytu a také plochy pod nosnými i nenosnými zdmi, přízdívkami a jádry (zde označené jako svislé konstrukce). Jedná se o plochu, která je vymezená obvodovými zdmi bytu. Plochy jednotlivých místností jsou pouze orientační. Vyrobené zařízení v plánech bytů (nábytek, kuch. linka, el. spotřebiče atd.) není součástí dodávky. Rozsah dodávky je specifikován ve standardu. Investor si vyhrazuje právo na drobné úpravy.

<b>01</b>	Předsíň / Hall	3,9 m <sup>2</sup>
<b>02</b>	Obytný prostor + KK / Living Room + Kitchen	40,2 m <sup>2</sup>
<b>03</b>	Ložnice / Bedroom	15,5 m <sup>2</sup>
<b>04</b>	Koupelna / Bathroom	4,4 m <sup>2</sup>
<b>OBYTNÁ PLOCHA / LIVING AREA</b>		<b>64,0 m<sup>2</sup></b>
	Svislé konstrukce / Vertical Structures	2,8 m <sup>2</sup>
<b>PLOCHA BYTU / APARTMENT AREA</b>		<b>66,8 m<sup>2</sup></b>
<b>PLOCHA CELKEM / TOTAL AREA</b>		<b>66,8 m<sup>2</sup></b>

[www.dvadomy.cz](http://www.dvadomy.cz)

**Karlín Group**

