

B319

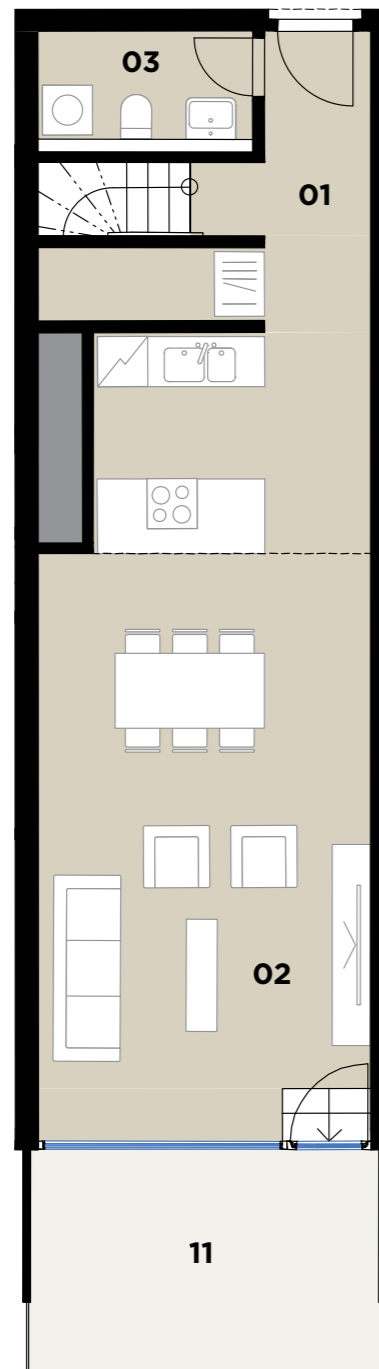
3+kk mezonet

120,4 m²

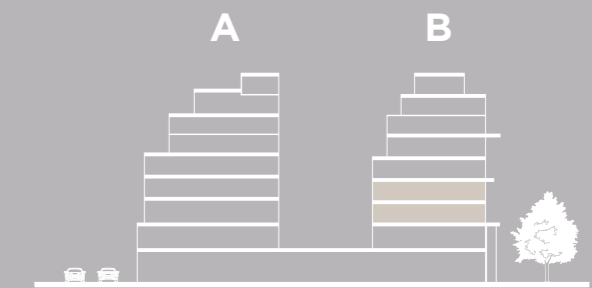
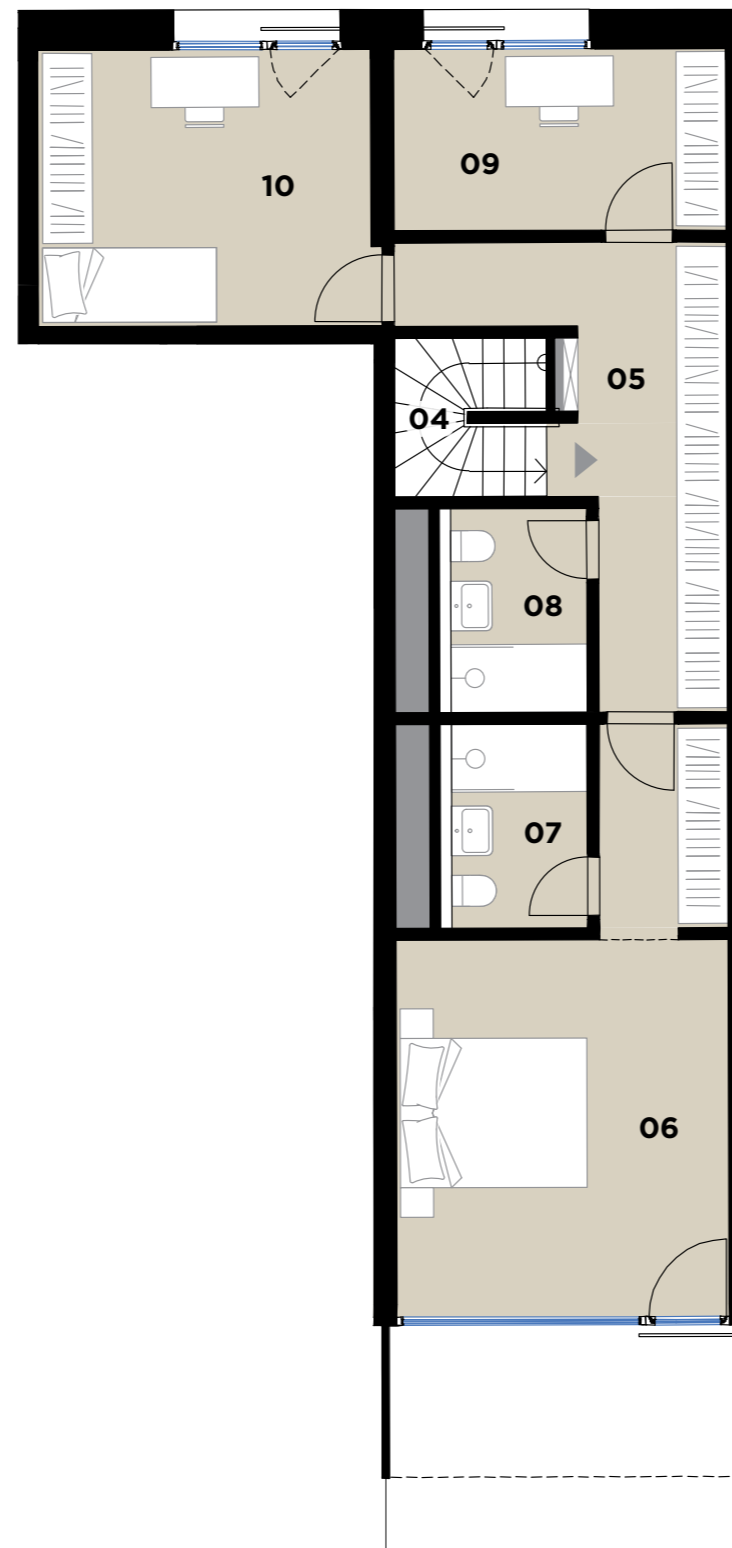
3-4.NP

DVA DOMY

3.NP



4.NP



01	Předsíň / Hall	7,8 m ²
02	Obytný prostor + KK / Living Room + Kitchen	37,3 m ²
03	WC	3,6 m ²
04	Schodiště / Staircase	3,3 m ²
05	Chodba / Corridor	12,7 m ²
06	Ložnice / Bedroom	22,2 m ²
07	Koupelna / Bathroom	4,1 m ²
08	Koupelna / Bathroom	4,1 m ²
09	Pracovna / Study	8,7 m ²
10	Ložnice / Bedroom	13,4 m ²
OBYTNÁ PLOCHA / LIVING AREA		117,2 m²
Svislé konstrukce / Vertical Structures		4,7 m ²
PLOCHA BYTU / APARTMENT AREA		120,4 m²
11	Lodžie / Loggia	11,3 m ²
PLOCHA CELKEM / TOTAL AREA		131,7 m²



0 5 m

Podlahová plocha bytu dle platných právních předpisů (nařízení vlády č. 366/2013 Sb.) znamená celkovou plochu všech místností bytu a také plochy pod nosnými i nenosnými zdmi, přízdívkami a jádry (zde označené jako svislé konstrukce). Jedná se o plochu, která je vymezená obvodovými zdmi bytu. Plochy jednotlivých místností jsou pouze orientační. Vyrobené zařízení v plánech bytů (nábytek, kuch. linka, el. spotřebiče atd.) není součástí dodávky. Rozsah dodávky je specifikován ve standardu. Investor si vyhrazuje právo na drobné úpravy.

www.dvadomy.cz

Karlín Group

