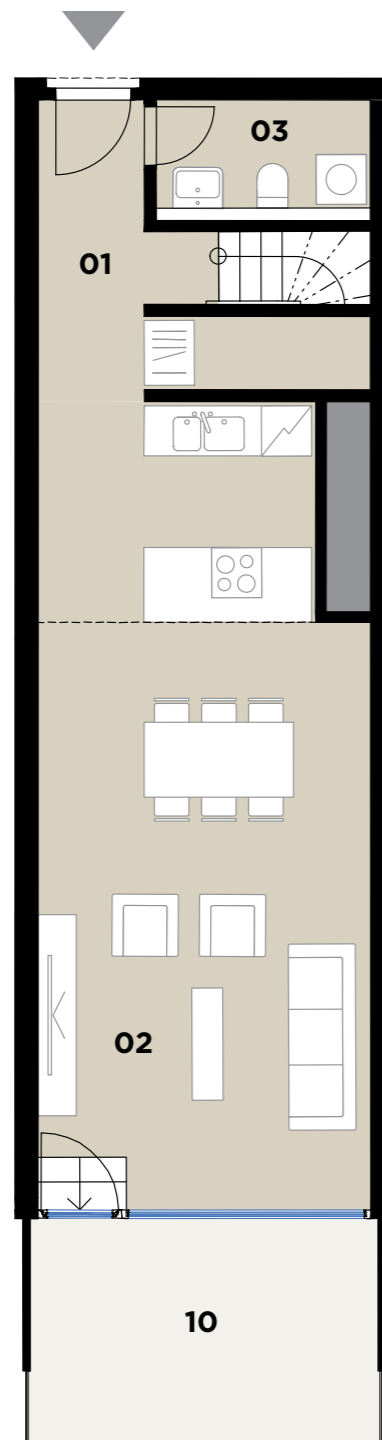


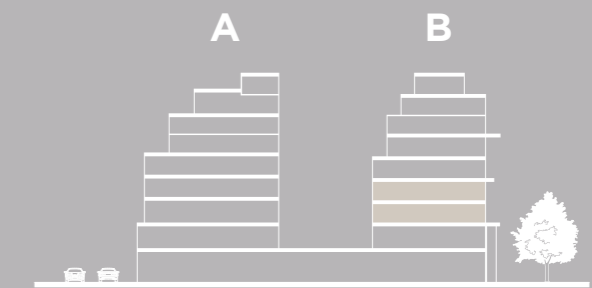
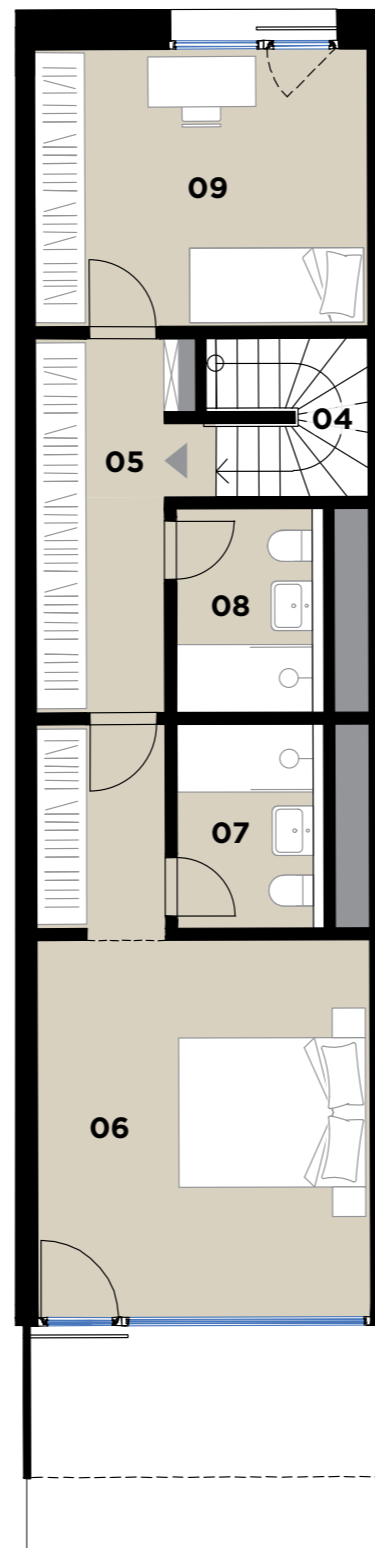
**B314** \ 3+kk mezonet \ 106 m<sup>2</sup> \ 3-4.NP

**DVA DŮMY**

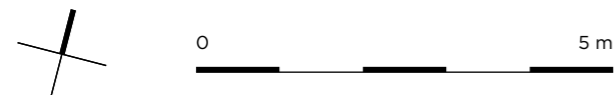
3.NP



4.NP



01	Předsíň / Hall	7,8 m <sup>2</sup>
02	Obytný prostor + KK / Living Room + Kitchen	37,0 m <sup>2</sup>
03	WC	3,6 m <sup>2</sup>
04	Schodiště / Staircase	3,3 m <sup>2</sup>
05	Chodba / Corridor	8,3 m <sup>2</sup>
06	Ložnice / Bedroom	22,1 m <sup>2</sup>
07	Koupelna / Bathroom	4,1 m <sup>2</sup>
08	Koupelna / Bathroom	4,1 m <sup>2</sup>
09	Ložnice / Bedroom	13,3 m <sup>2</sup>
<b>OBYTNÁ PLOCHA / LIVING AREA</b>		<b>103,6 m<sup>2</sup></b>
Svislé konstrukce / Vertical Structures		3,9 m <sup>2</sup>
<b>PLOCHA BYTU / APARTMENT AREA</b>		<b>106,0 m<sup>2</sup></b>
10	Lodžie / Loggia	11,3 m <sup>2</sup>
<b>PLOCHA CELKEM / TOTAL AREA</b>		<b>117,3 m<sup>2</sup></b>



Podlahová plocha bytu dle platných právních předpisů (nařízení vlády č. 366/2013 Sb.) znamená celkovou plochu všech místností bytu a také plochy pod nosnými i nenosnými zdmi, přízdívkami a jádry (zde označené jako svislé konstrukce). Jedná se o plochu, která je vymezená obvodovými zdmi bytu. Plochy jednotlivých místností jsou pouze orientační. Vyobrazení zařízení v plánech bytů (nábytek, kuch. linka, el. spotřebiče atd.) není součástí dodávky. Rozsah dodávky je specifikován ve standardu. Investor si vyhrazuje právo na drobné úpravy.

[www.dvadomy.cz](http://www.dvadomy.cz)

Karlín Group

