

B313

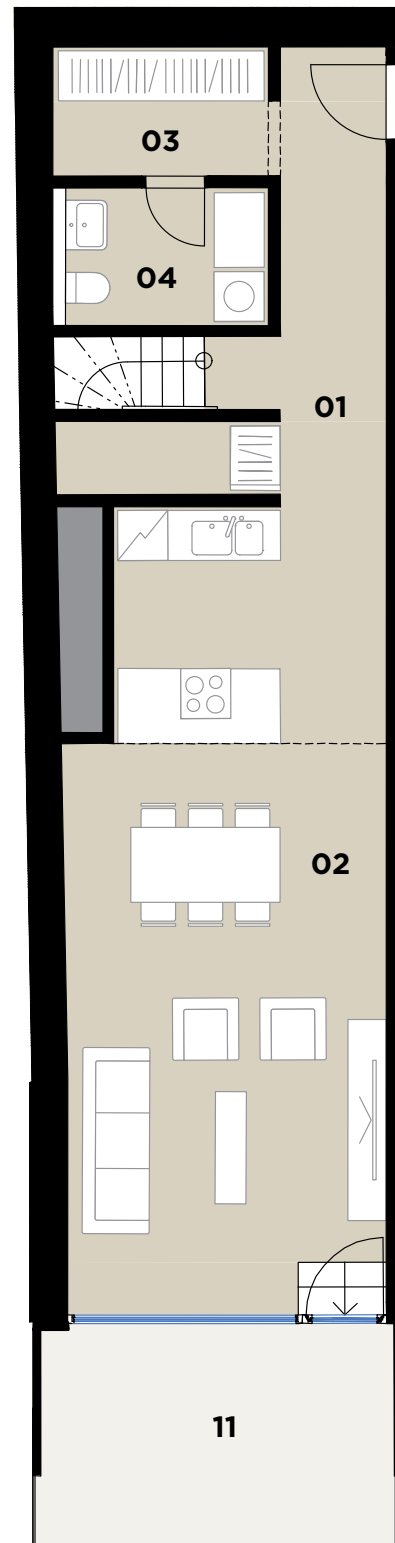
3+kk mezonet

112,3 m²

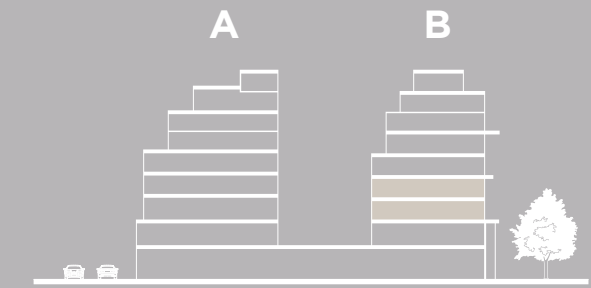
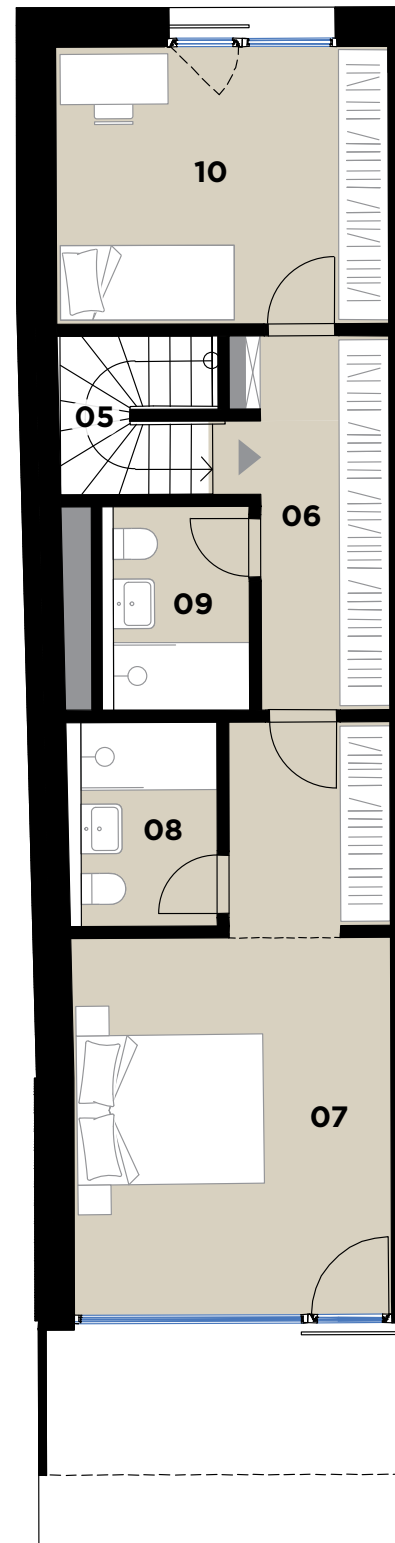
3-4.NP

DVA DŮMY

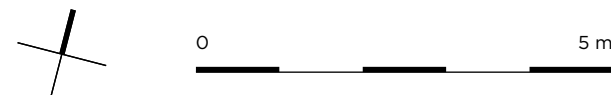
3.NP



4.NP



01	Předsíň / Hall	10,1 m ²
02	Obytný prostor + KK / Living Room + Kitchen	35,8 m ²
03	Zázemí / Utility Room	3,8 m ²
04	WC	4,2 m ²
05	Schodiště / Staircase	3,3 m ²
06	Chodba / Corridor	8,3 m ²
07	Ložnice / Bedroom	22,4 m ²
08	Koupelna / Bathroom	4,2 m ²
09	Koupelna / Bathroom	4,0 m ²
10	Ložnice / Bedroom	13,2 m ²
OBYTNÁ PLOCHA / LIVING AREA		109,3 m²
Svislé konstrukce / Vertical Structures		4,5 m ²
PLOCHA BYTU / APARTMENT AREA		112,3 m²
11	Lodžie / Loggia	11,5 m ²
PLOCHA CELKEM / TOTAL AREA		123,8 m²



Podlahová plocha bytu dle platných právních předpisů (nařízení vlády č. 366/2013 Sb.) znamená celkovou plochu všech místností bytu a také plochy pod nosnými i nenosnými zdmi, přízdívkami a jádry (zde označené jako svislé konstrukce). Jedná se o plochu, která je vymezená obvodovými zdmi bytu. Plochy jednotlivých místností jsou pouze orientační. Vyrobené zařízení v plánech bytů (nábytek, kuch. linka, el. spotřebiče atd.) není součástí dodávky. Rozsah dodávky je specifikován ve standardu. Investor si vyhrazuje právo na drobné úpravy.

www.dvadomy.cz
Karlín Group
