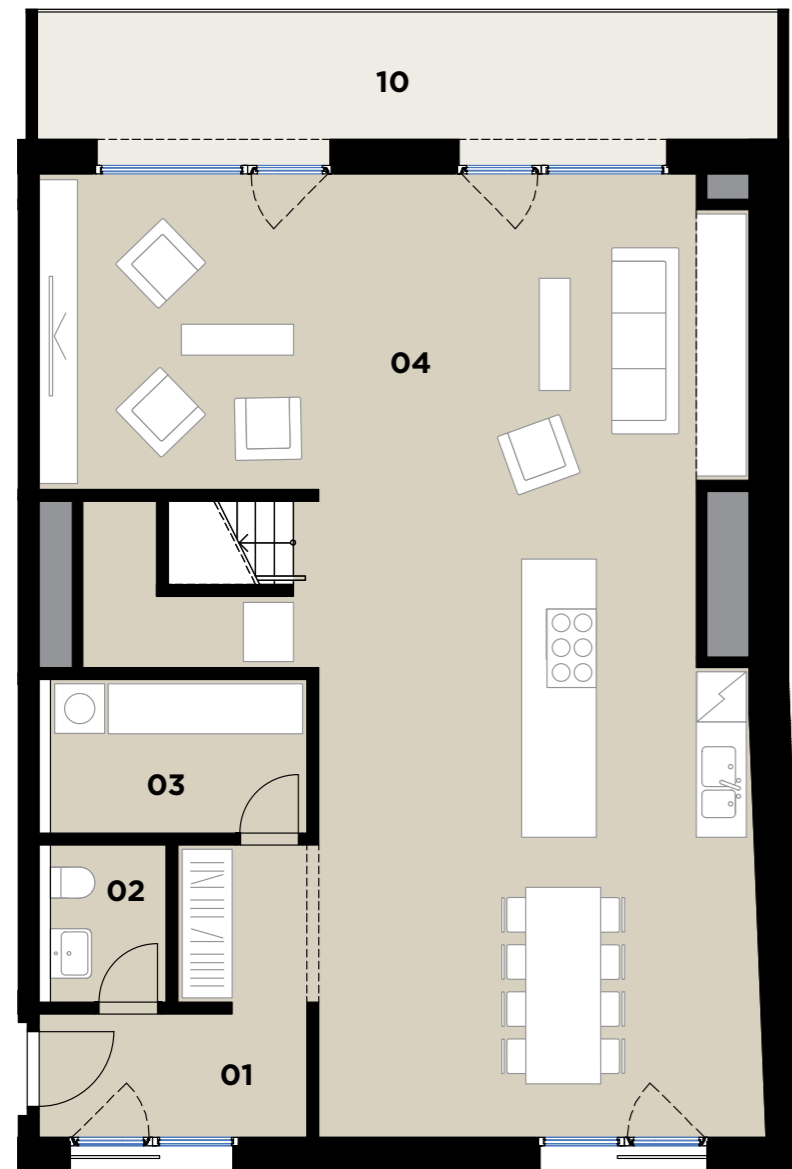


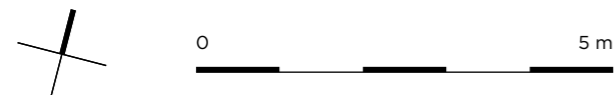
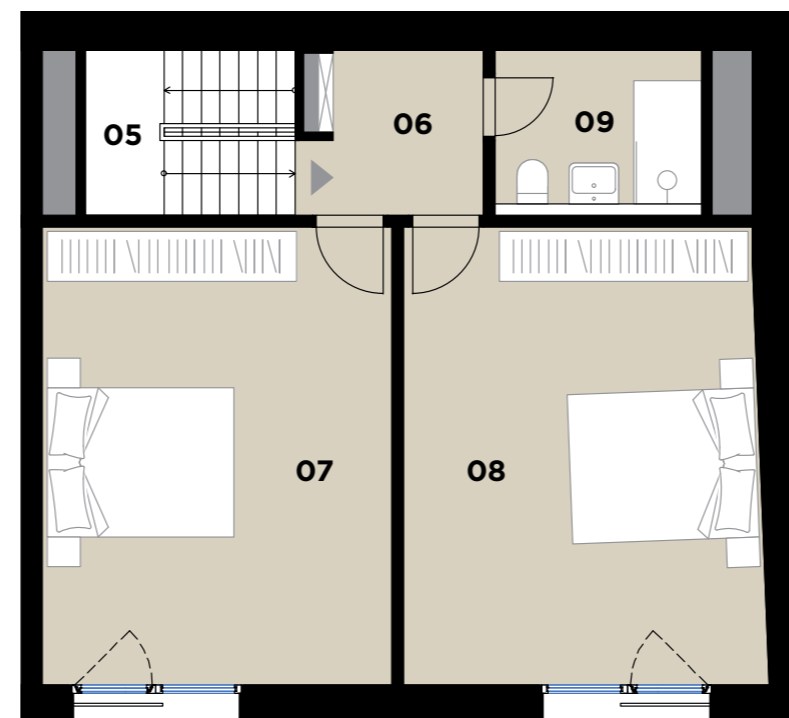
**A804** \ 3+kk mezonet \ 154,7 m<sup>2</sup> \ 8-9.NP

**DVA DŮMY**

8.NP



9.NP



Podlahová plocha bytu dle platných právních předpisů (nařízení vlády č. 366/2013 Sb.) znamená celkovou plochu všech místností bytu a také plochy pod nosnými i nenosnými zdmi, přízdívkami a jádry (zde označené jako svislé konstrukce). Jedná se o plochu, která je vymezená obvodovými zdmi bytu. Plochy jednotlivých místností jsou pouze orientační. Vyobrazené zařízení v plánech bytů (nábytek, kuch. linka, el. spotřebiče atd.) není součástí dodávky. Rozsah dodávky je specifikován ve standardu. Investor si vyhrazuje právo na drobné úpravy.



01	Předsíň / Hall	8,0 m <sup>2</sup>
02	WC	2,8 m <sup>2</sup>
03	Zázemí / Utility Room	5,6 m <sup>2</sup>
04	Obytný prostor + KK / Living Room + Kitchen	74,8 m <sup>2</sup>
05	Schodiště / Staircase	4,8 m <sup>2</sup>
06	Chodba / Corridor	4,7 m <sup>2</sup>
07	Ložnice / Bedroom	23,2 m <sup>2</sup>
08	Ložnice / Bedroom	23,6 m <sup>2</sup>
09	Koupelna / Bathroom	4,7 m <sup>2</sup>
<b>OBYTNÁ PLOCHA / LIVING AREA</b>		<b>152,2 m<sup>2</sup></b>
Svislé konstrukce / Vertical Structures		5,0 m <sup>2</sup>
<b>PLOCHA BYTU / APARTMENT AREA</b>		<b>154,7 m<sup>2</sup></b>
10	Terasa / Terrace	16,1 m <sup>2</sup>
<b>PLOCHA CELKEM / TOTAL AREA</b>		<b>170,8 m<sup>2</sup></b>