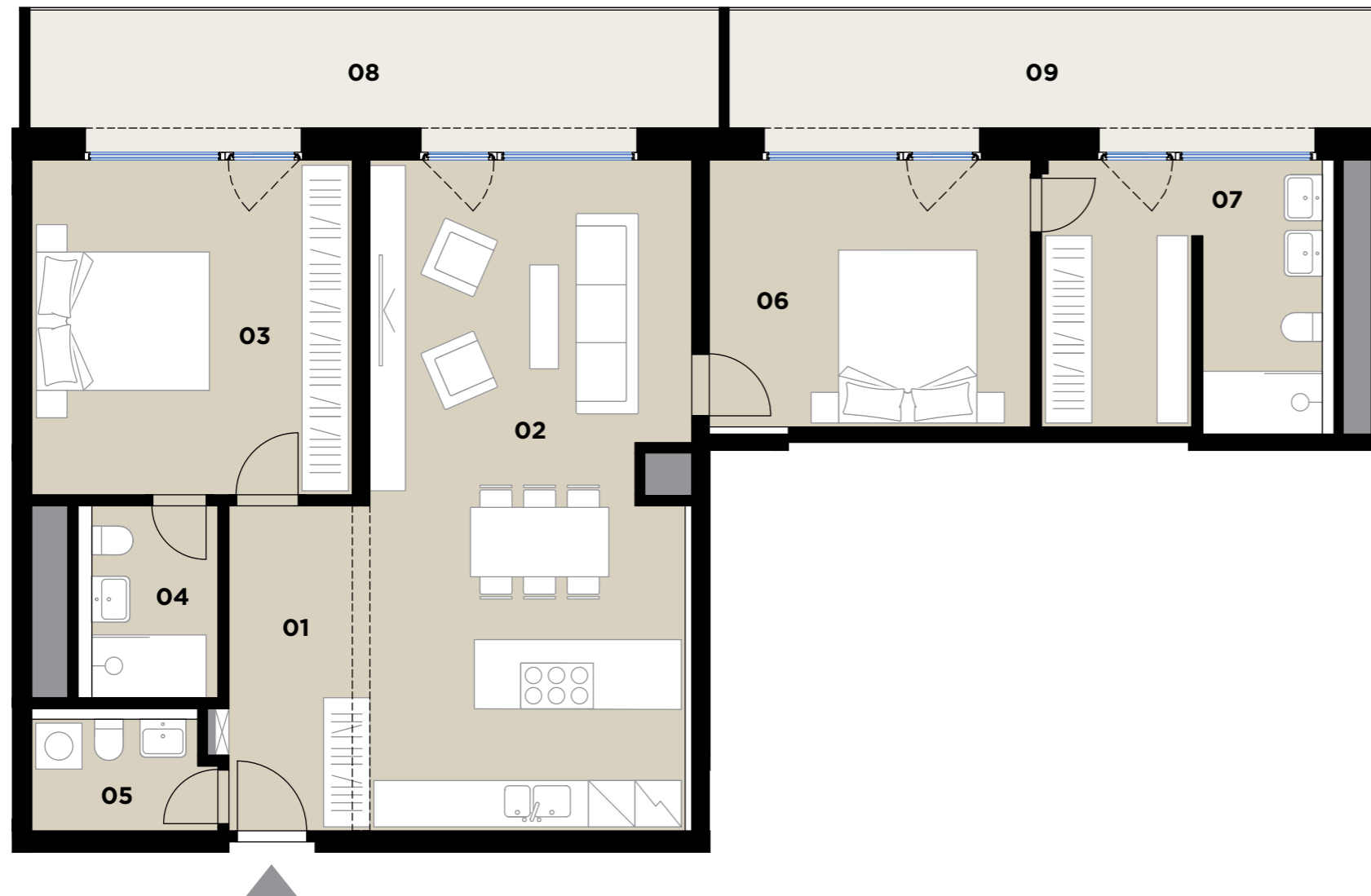
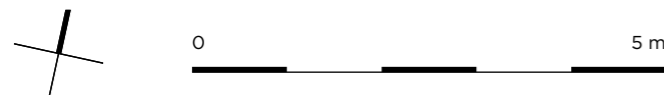


A802 \ 3+kk \ 100,8 m<sup>2</sup> \ 8.NP

DVA DOMY



01	Předsíň / Hall	8,1 m <sup>2</sup>
02	Obytný prostor + KK / Living Room + Kitchen	35,5 m <sup>2</sup>
03	Ložnice / Bedroom	18,2 m <sup>2</sup>
04	Koupelna / Bathroom	4,3 m <sup>2</sup>
05	WC	3,5 m <sup>2</sup>
06	Ložnice / Bedroom	14,6 m <sup>2</sup>
07	Koupelna / Bathroom	12,4 m <sup>2</sup>
<b>OBYTNÁ PLOCHA / LIVING AREA</b>		<b>96,6 m<sup>2</sup></b>
Svislé konstrukce / Vertical Structures		4,2 m <sup>2</sup>
<b>PLOCHA BYTU / APARTMENT AREA</b>		<b>100,8 m<sup>2</sup></b>
08	Terasa / Terrace	16,2 m <sup>2</sup>
09	Terasa / Terrace	15,3 m <sup>2</sup>
<b>PLOCHA CELKEM / TOTAL AREA</b>		<b>132,3 m<sup>2</sup></b>



Podlahová plocha bytu dle platných právních předpisů (nařízení vlády č. 366/2013 Sb.) znamená celkovou plochu všech místností bytu a také plochy pod nosnými i nenosnými zdmi, přízdívkami a jádry (zde označené jako svislé konstrukce). Jedná se o plochu, která je vymezená obvodovými zdmi bytu. Plochy jednotlivých místností jsou pouze orientační. Vyobrazené zařízení v plánech bytů (nábytek, kuch. linka, el. spotřebiče atd.) není součástí dodávky. Rozsah dodávky je specifikován ve standardu. Investor si vyhrazuje právo na drobné úpravy.

[www.dvadomy.cz](http://www.dvadomy.cz)

Karlín Group

