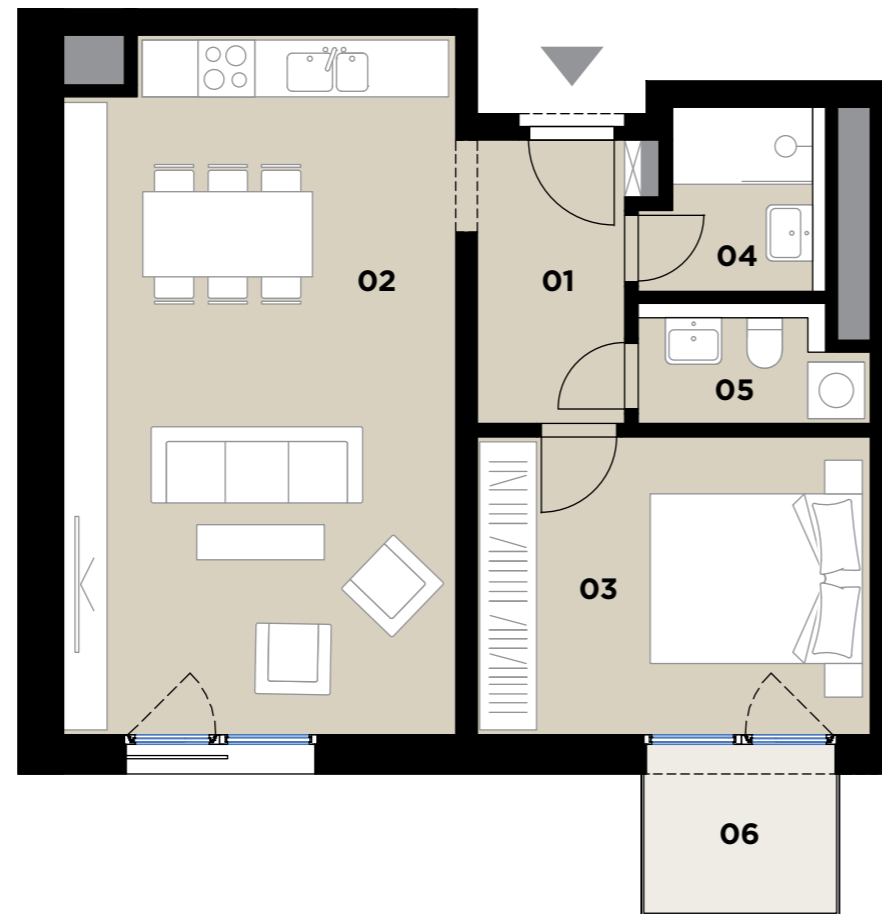
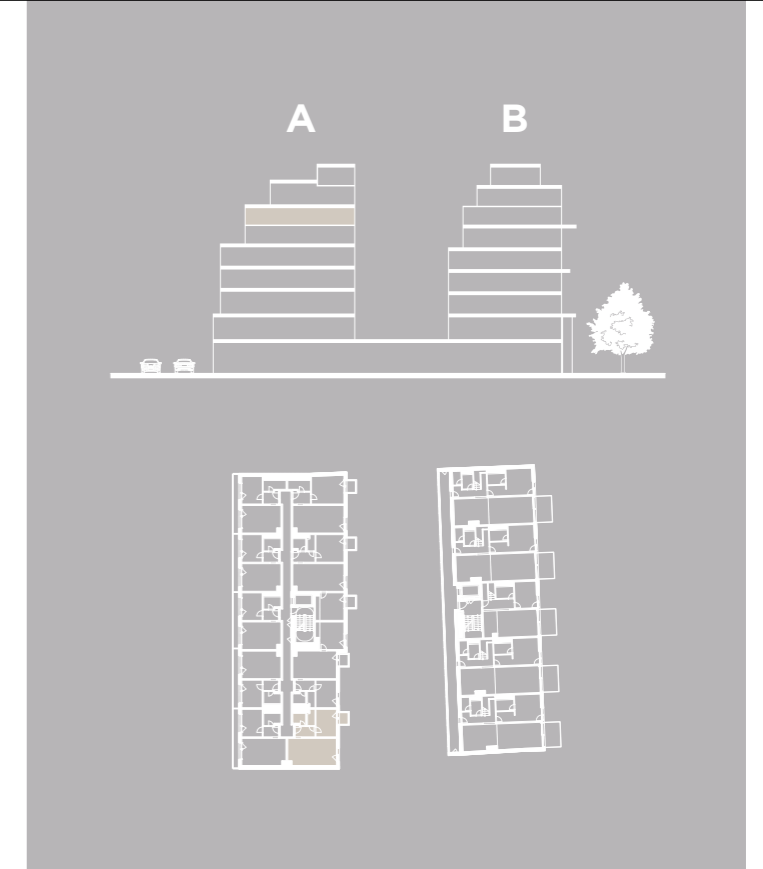
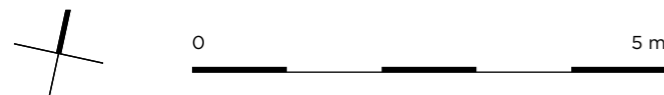


A702 \ 2+kk \ 57,3 m<sup>2</sup> \ 7.NP

DVA DŮMY



01	Předsíň / Hall	5,3 m <sup>2</sup>
02	Obytný prostor + KK / Living Room + Kitchen	30,2 m <sup>2</sup>
03	Ložnice / Bedroom	13,1 m <sup>2</sup>
04	Koupelna / Bathroom	3,3 m <sup>2</sup>
05	WC	2,8 m <sup>2</sup>
<b>OBYTNÁ PLOCHA / LIVING AREA</b>		<b>54,7 m<sup>2</sup></b>
	Svislé konstrukce / Vertical Structures	2,6 m <sup>2</sup>
<b>PLOCHA BYTU / APARTMENT AREA</b>		<b>57,3 m<sup>2</sup></b>
06	Balkon / Balcony	3,8 m <sup>2</sup>
<b>PLOCHA CELKEM / TOTAL AREA</b>		<b>61,1 m<sup>2</sup></b>



Podlahová plocha bytu dle platných právních předpisů (nařízení vlády č. 366/2013 Sb.) znamená celkovou plochu všech místností bytu a také plochy pod nosnými i nenosnými zdmi, přízdívkami a jádry (zde označené jako svislé konstrukce). Jedná se o plochu, která je vymezená obvodovými zdmi bytu. Plochy jednotlivých místností jsou pouze orientační. Vyobrazené zařízení v plánech bytů (nábytek, kuch. linka, el. spotřebiče atd.) není součástí dodávky. Rozsah dodávky je specifikován ve standardu. Investor si vyhrazuje právo na drobné úpravy.

[www.dvadomy.cz](http://www.dvadomy.cz)

Karlín Group

