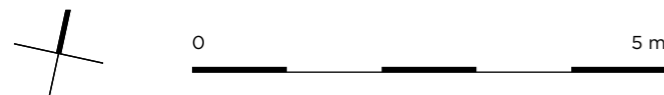
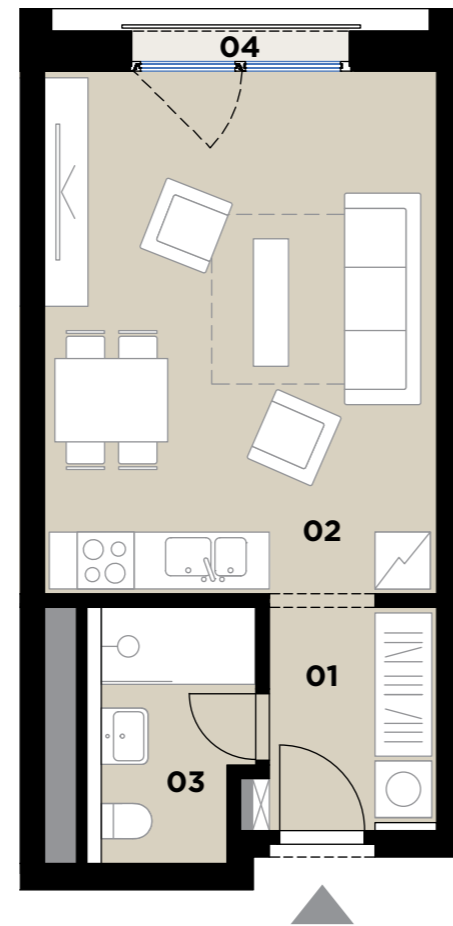
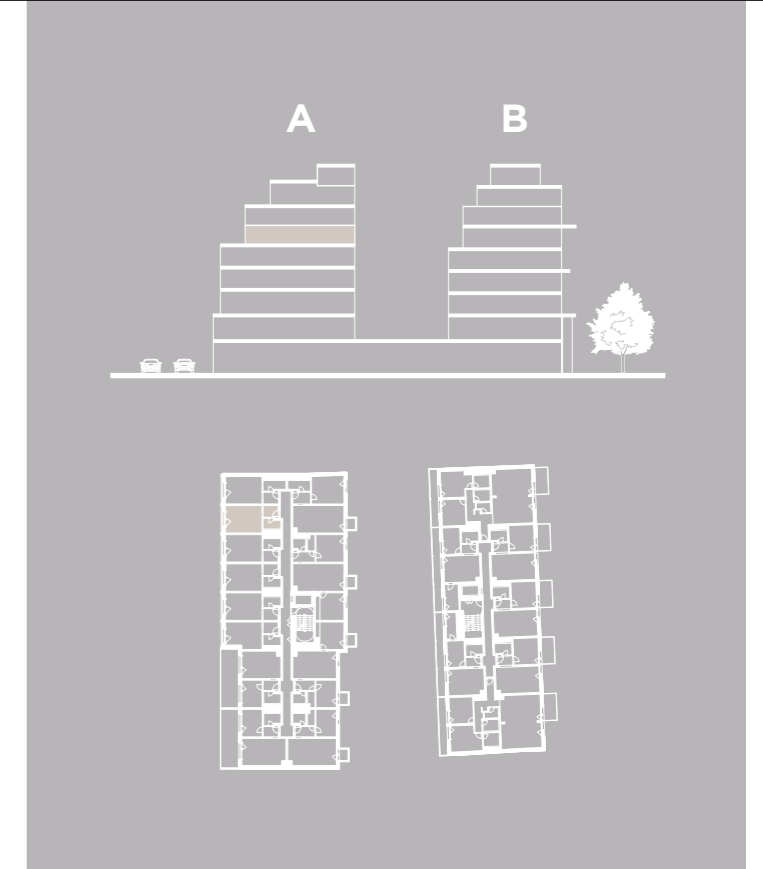


A609 \ 1+kk \ 32,7 m<sup>2</sup> \ 6.NP

DVA DŮMY



Podlahová plocha bytu dle platných právních předpisů (nařízení vlády č. 366/2013 Sb.) znamená celkovou plochu všech místností bytu a také plochy pod nosnými i nenosnými zdmi, přízdívkami a jádry (zde označené jako svislé konstrukce). Jedná se o plochu, která je vymezená obvodovými zdmi bytu. Plochy jednotlivých místností jsou pouze orientační. Vyobrazené zařízení v plánech bytů (nábytek, kuch. linka, el. spotřebiče atd.) není součástí dodávky. Rozsah dodávky je specifikován ve standardu. Investor si vyhrazuje právo na drobné úpravy.

01	Předsíň / Hall	4,4 m <sup>2</sup>
02	Obytný prostor + KK / Living Room + Kitchen	23,1 m <sup>2</sup>
03	Koupelna / Bathroom	4,3 m <sup>2</sup>
<b>OBYTNÁ PLOCHA / LIVING AREA</b>		<b>31,8 m<sup>2</sup></b>
	Svislé konstrukce / Vertical Structures	0,9 m <sup>2</sup>
<b>PLOCHA BYTU / APARTMENT AREA</b>		<b>32,7 m<sup>2</sup></b>
04	Balkonek / Balcony	0,9 m <sup>2</sup>
<b>PLOCHA CELKEM / TOTAL AREA</b>		<b>33,6 m<sup>2</sup></b>

[www.dvadomy.cz](http://www.dvadomy.cz)

Karlín Group

