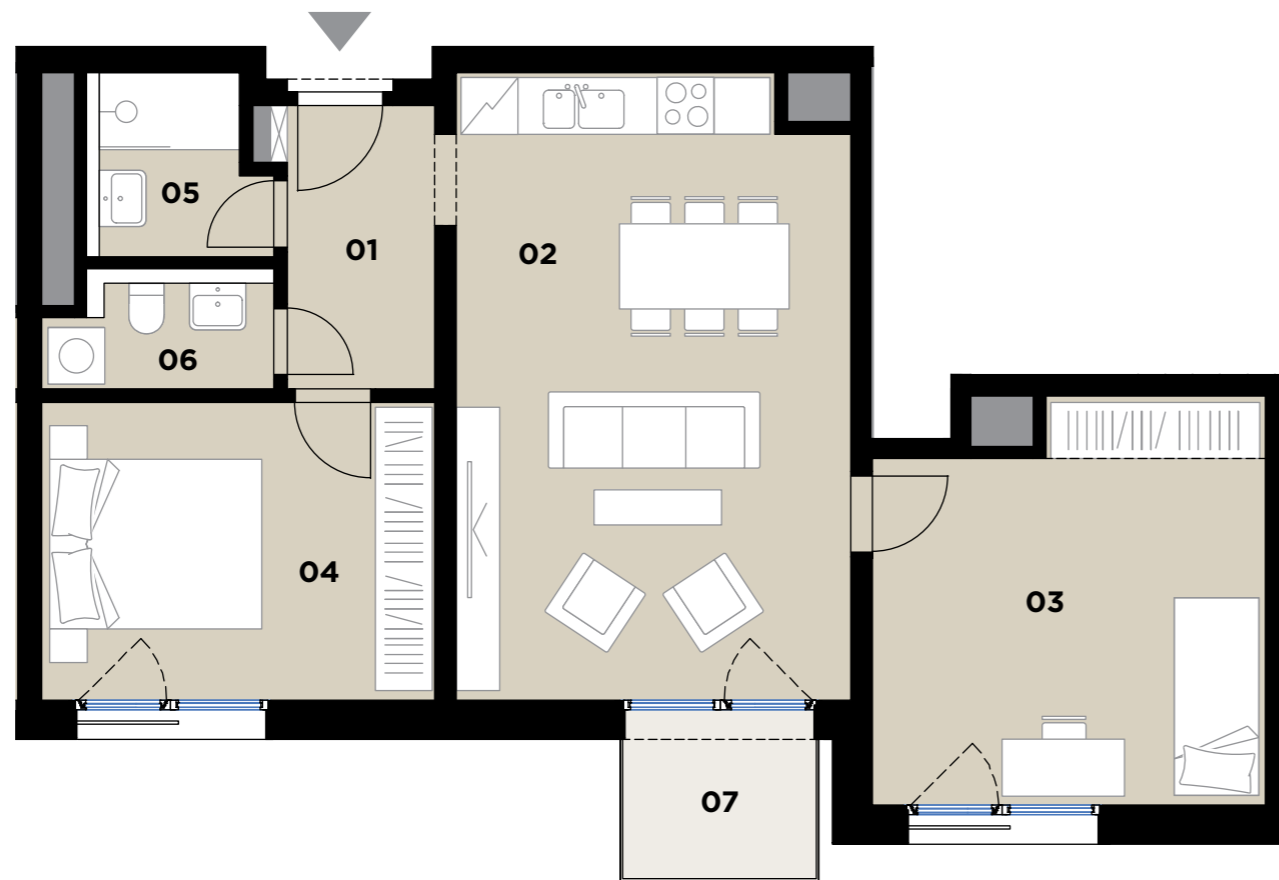
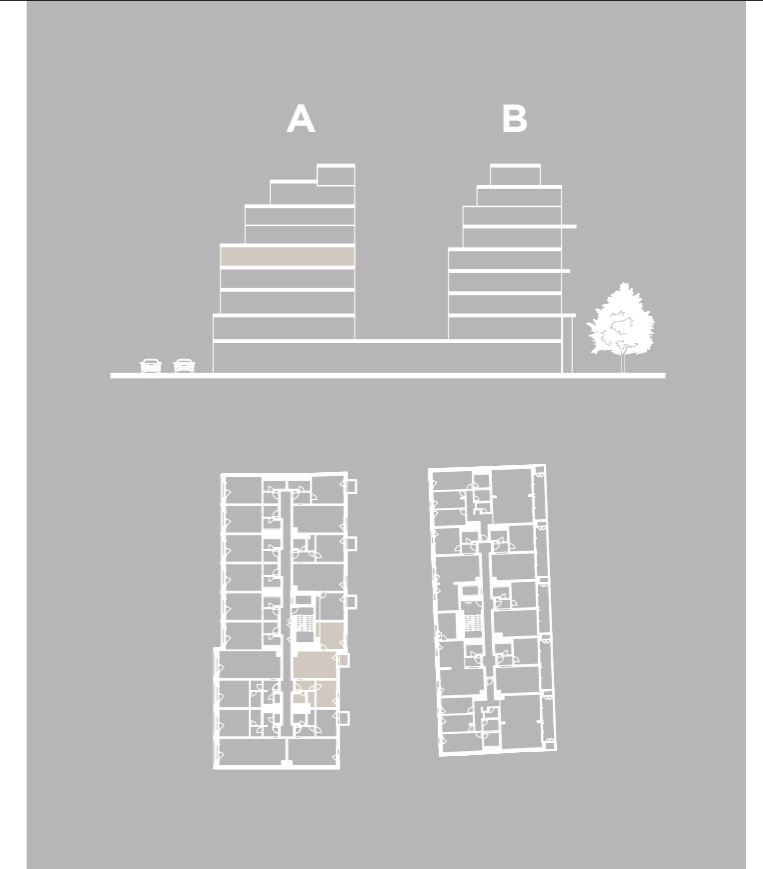
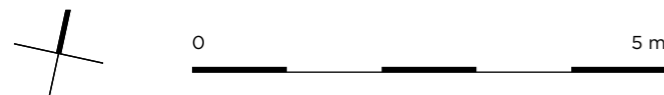


A501 \ 3+kk \ 71,6 m<sup>2</sup> \ 5.NP

DVA DŮMY



01	Předsíň / Hall	5,3 m <sup>2</sup>
02	Obytný prostor + KK / Living Room + Kitchen	27,4 m <sup>2</sup>
03	Ložnice / Bedroom	16,8 m <sup>2</sup>
04	Ložnice / Bedroom	13,1 m <sup>2</sup>
05	Koupelna / Bathroom	3,3 m <sup>2</sup>
06	WC	2,8 m <sup>2</sup>
<b>OBYTNÁ PLOCHA / LIVING AREA</b>		<b>68,7 m<sup>2</sup></b>
Svislé konstrukce / Vertical Structures		2,9 m <sup>2</sup>
<b>PLOCHA BYTU / APARTMENT AREA</b>		<b>71,6 m<sup>2</sup></b>
07	Balkon / Balcony	3,8 m <sup>2</sup>
<b>PLOCHA CELKEM / TOTAL AREA</b>		<b>75,4 m<sup>2</sup></b>



Podlahová plocha bytu dle platných právních předpisů (nařízení vlády č. 366/2013 Sb.) znamená celkovou plochu všech místností bytu a také plochy pod nosnými i nenosnými zdmi, přízdívkami a jádry (zde označené jako svislé konstrukce). Jedná se o plochu, která je vymezená obvodovými zdmi bytu. Plochy jednotlivých místností jsou pouze orientační. Vybavení zařízení v plánech bytů (nábytek, kuch. linka, el. spotřebiče atd.) není součástí dodávky. Rozsah dodávky je specifikován ve standardu. Investor si vyhrazuje právo na drobné úpravy.

[www.dvadomy.cz](http://www.dvadomy.cz)

Karlín Group

